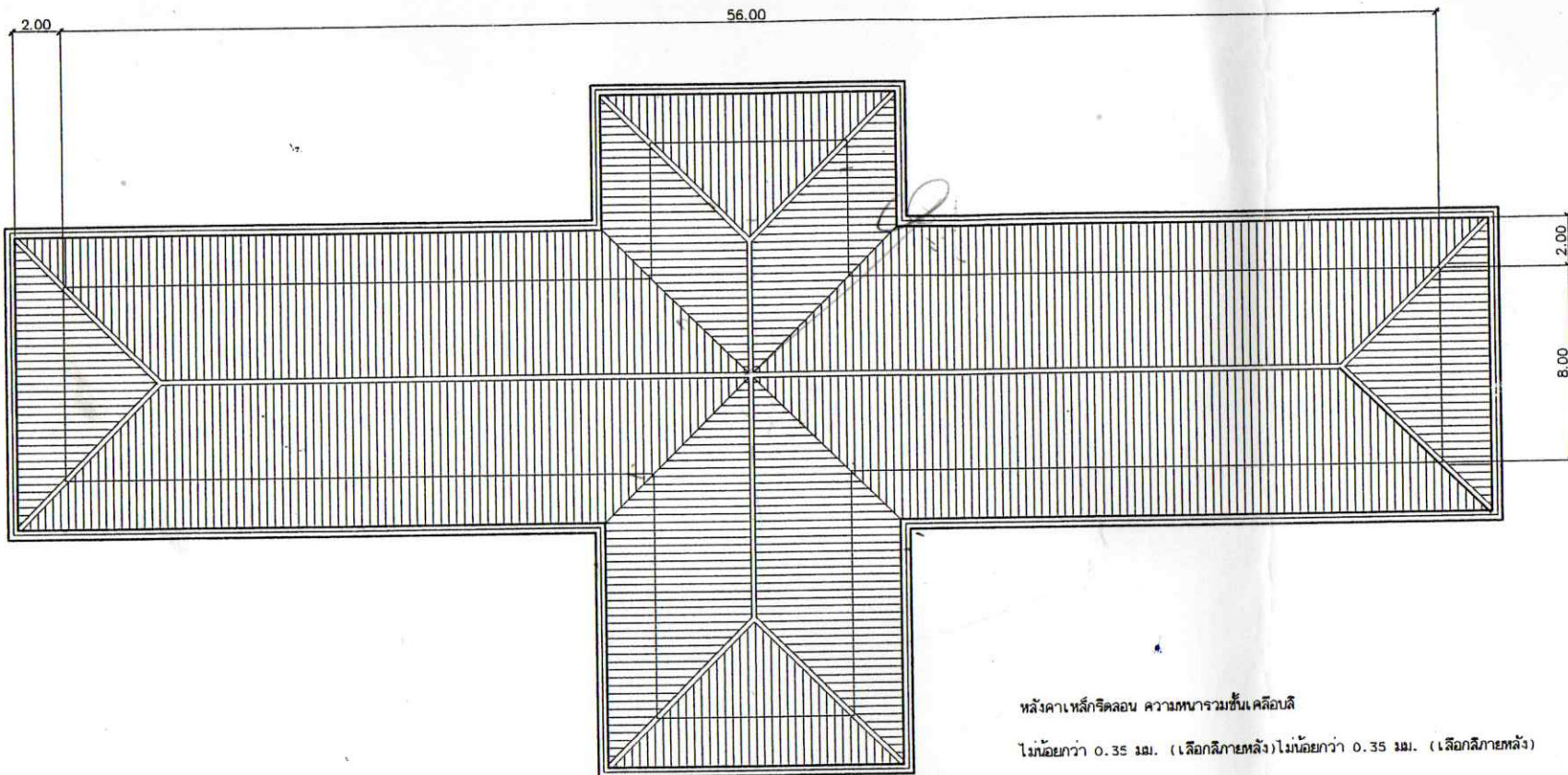


แปลนฝ้าเพดาน
Scale 1: 200

- | | |
|---|---|
| ① | โครงค้ำวเหล็กขลุ่ลึงกะสี
ฝ้าเพดานยิปซัมบอร์ด ฉาบเรียบ ทน 9 มม.
โครงค้ำวเหล็กขลุ่ลึงกะสี
ทาสีฝ้าเพดาน |
| ② | ฝ้าเพดานยิปซัมบอร์ด ฉาบเรียบ ทน 9 มม. ชนิดกันชื้น
โครงค้ำวเหล็กขลุ่ลึงกะสี
ทาสีฝ้าเพดาน |

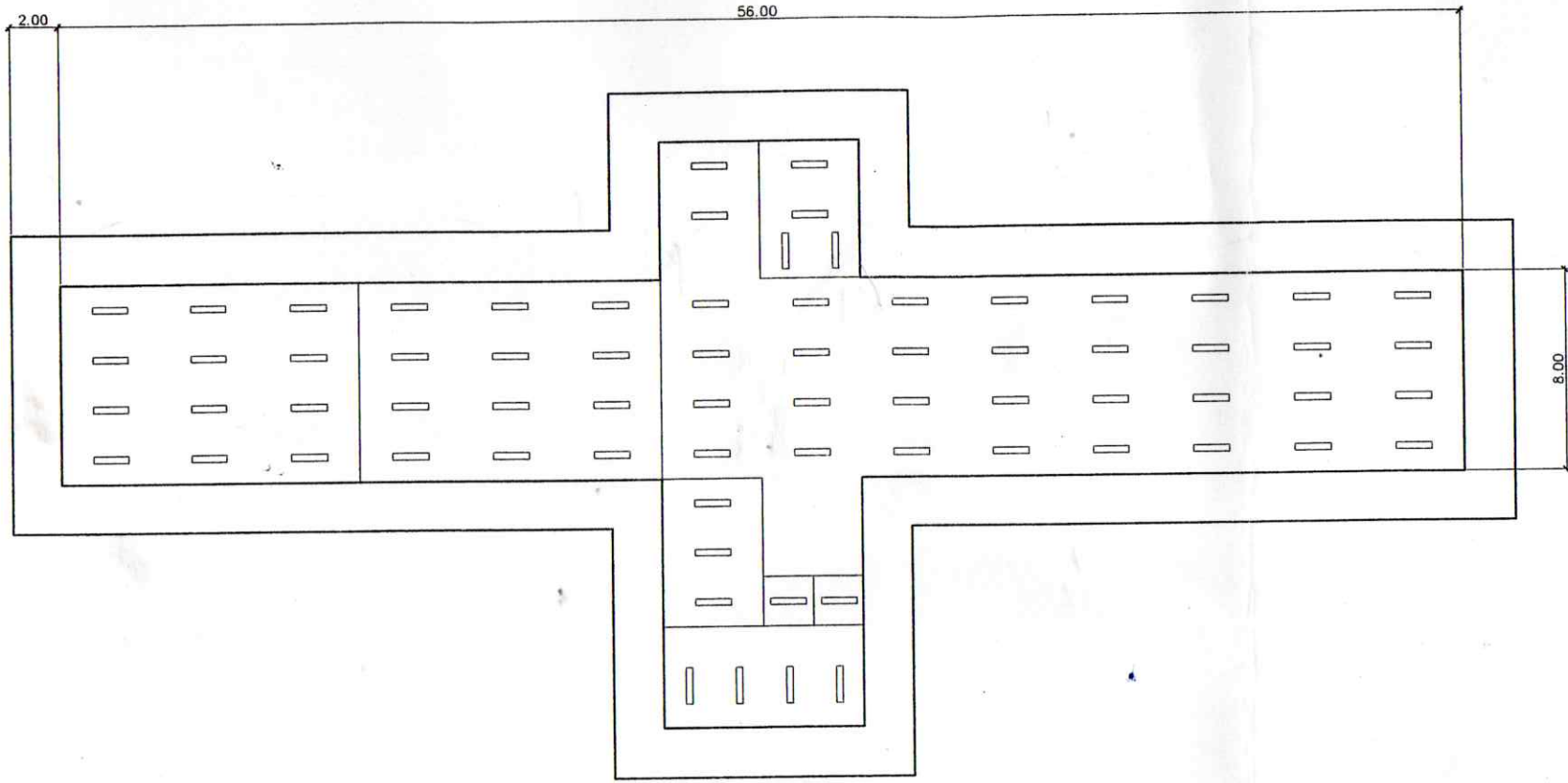
แบบก่อสร้าง
งานปรับปรุงอาคารที่ว่าการอำเภอวารินชำราบ จังหวัดอุบลราชธานี
ที่ว่าการอำเภอวารินชำราบ จังหวัดอุบลราชธานี
นายคมกริช แก้วคุณ นายช่างโยธาชำนาญงาน
เรวัตมณี
นายคมกริช แก้วคุณ นายช่างโยธาชำนาญงาน
นายเชษฐานันท์ พรมแก้ว วิศวกรโยธาปฏิบัติการ
นายธนกรฐ์ ครองยุทธ นักสำรวจ หัวหน้ากลุ่มงานบริหารงานปกครอง
นายอุดมศักดิ์ นวลศิริ นายอำเภอวารินชำราบ
แบบแสดง
แปลนฝ้าเพดาน
แบบแก้ไข / จำนวนแผ่น
2 / 4



แปลนโครงสร้างหลังคา
Scale 1: 200

หลังคาเหล็กยึดลอน ความหนาจรมขึ้นเคลือบสี
ไม่น้อยกว่า 0.35 มม. (เลือกสีภายหลัง)ไม่น้อยกว่า 0.35 มม. (เลือกสีภายหลัง)
พร้อมฉนวน PU FOAM หนา 1 นิ้ว

แบบก่อสร้าง
งานปรับปรุงอาคารที่ว่าการอำเภอวารินชำราบ จังหวัดอุบลราชธานี
ที่ว่าการอำเภอวารินชำราบ จังหวัดอุบลราชธานี
ผู้ร่าง นายสมจิตร แก้วคุณ นายช่างโยธาชำนาญงาน
เจ้าหน้า นายสมเกียรติ แก้วคุณ นายช่างโยธาชำนาญงาน
นายสุรภานต์ พรหมแก้ว วิศวกรโยธาปฏิบัติการ
นายอดิศักดิ์ คงอภัย ปลัดอำเภอ หัวหน้ากลุ่มงานบริหารงานปกครอง
นายอดิศักดิ์ นวลศิริ นายอำเภอวารินชำราบ
แบบแสดง
แปลนหลังคา
แบบแผ่นที่ / จำนวนแผ่น
3 / 4



แปลนไฟฟ้า
Scale 1: 200

— งานติดตั้งโคมไฟฟ้า LED PANEL LIGHT 42 วัตต์ ชนิดฝังฝ้า

แบบก่อสร้าง
งานปรับปรุงอาคารที่ว่าการอำเภอวารินชำราบ จังหวัดอุบลราชธานี
ที่ว่าการอำเภอวารินชำราบ จังหวัดอุบลราชธานี
<i>[Signature]</i> นายสมภวิง แก้วคุณ นายช่างโยธาชำนาญงาน
<i>[Signature]</i> นายสมภวิง แก้วคุณ นายช่างโยธาชำนาญงาน
<i>[Signature]</i> นายพรพูนศักดิ์ พรหมแก้ว วิศวกรโยธาปฏิบัติการ
<i>[Signature]</i> นายประจักษ์ ครองมฤต ปลัดอำเภอ หัวหน้ากลุ่มงานบริหารงานปกครอง
<i>[Signature]</i> นายอุบลศักดิ์ นวลศิริ นายอำเภอวารินชำราบ
แบบแสดง
แปลนไฟฟ้า
แบบแผ่นที่ / จำนวนแผ่น
4 / 4