

ที่ทำการปกครองอำเภอศรีเมืองใหม่
อำเภอศรีเมืองใหม่ จังหวัดอุบลราชธานี

แบบ....
โครงการก่อสร้างถนน คลสหัวว่ากาจอำเภอศรีเมืองใหม่

แสดง....
แบบขยายตามหลักเหล็ก รูปตัด

เขียนแบบ.....

(นายสงกรานต์ มหาพรหม)
นายช่างโยธาชำนาญงาน

ตรวจสอบ.....

(นายสงกรานต์ มหาพรหม)
นายช่างโยธาชำนาญงาน

เห็นชอบ.....

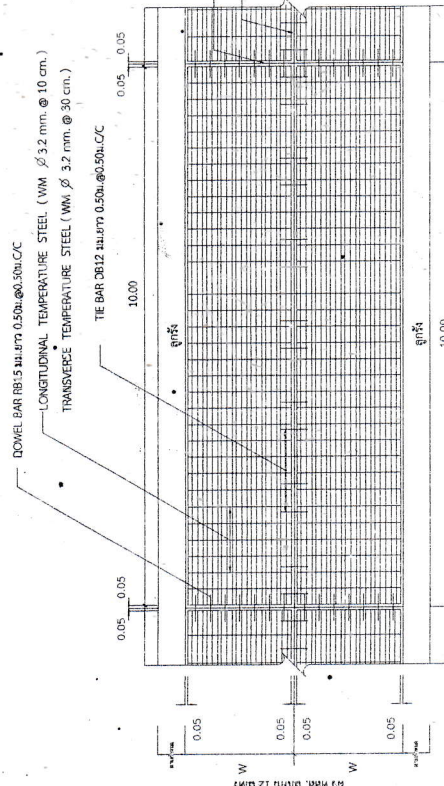
4/19/2561
(นายสุภชัย จงจิณวิบูลย์)
ผู้อำนวยการ (เจ้าพนักงานปกครองชำนาญการพิเศษ)

อนุมัติ.....

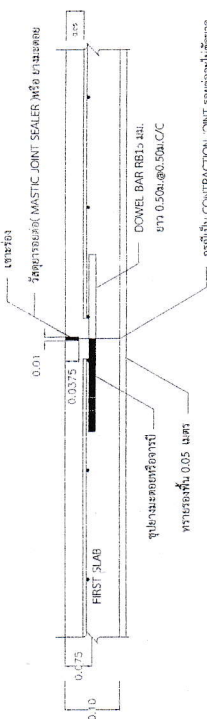
(นายอมัย ภูมิโสภาค)
นายอำเภอศรีเมืองใหม่ ปฏิบัติราชการแทน

รายการประกอบแบบ

- วัสดุต่างๆ ที่แสดงไว้เป็นเมตร นอกจากจะระบุไว้เป็นอย่างอื่น
- EXPANSION JOINT ให้อย่างน้อย 50 ม. นอกจากที่ระบุหรือไม่ถึง 50 ม.
- วัสดุขยายรอยต่อคอนกรีตแบบยืดหยุ่น (CONCRETE JOINT SEALER HOT - POURED ELASTIC TYPE) ตาม มอก.479หรือตามมตย
- วัสดุเสริมเหล็กด้วยคอนกรีต (NON - EXTRUING JOINT FILLER) ใช้กระเบื้องเซรามิคหรือตาม มอก.1041 หรือใช้ไม้
- ส่วนขบคอนกรีต (SLUMP) ไม่มากกว่า 10 ซม.และแรงอัด (COMPRESSIVE STRENGTH) ของคอนกรีตตัวอย่างขนาด 15x15x15 ซม. ที่ 28 วัน ต้องไม่น้อยกว่า 240 กก./ตร.ซม. ไม่อย่างน้อยกว่า 7 วัน
- เหล็กเสริมใช้เหล็กมาตรฐาน มอก.20 และ มอก.24
- ผู้รับจ้างสามารถเลือกใช้ WIRE MESH (มอก.737) ตามตารางที่ 1.แทน BAR MESH ได้ โดยให้ผู้รับจ้างแสดงใบรับรองคุณภาพ WIRE MESH ขนาดอื่นนอกเหนือจากตาราง ขึ้นที่หน้าตัดเหล็กตามตาราง จากผู้ผลิตให้ดูความหนาของลวดก่อนดำเนินการ กรณีที่ผู้ (STEEL AREA) ที่ใช้จะต้องไม่น้อยกว่า ที่ระบุไว้ในตาราง
- การทำผิวหน้าคอนกรีตให้เรียบ ให้ใช้โดยกลไกไม่แรงกว่าจากขอบด้านบนไปยังขอบอีกด้านหนึ่งโดยรอบที่ติดตั้งจะต้องลึกไม่เกิน 2 มม.
- เลือกใช้รูปแบบรอยต่อตามยาว (LONGITUDINAL JOINT) กรณีที่มีปัญหาพื้นที่ก่อสร้าง และ/หรือ การจราจร โดยให้อยู่ในตลอดทั้งโครงการ
- ถนน คลส. รับน้ำหนักบรรทุกไม่เกิน 12 ตัน (รถ 2 พลา 4 ล้อ ยาง 6 เส้น) เหมาะสำหรับการก่อสร้างถนนภายในหมู่บ้าน ที่มีปริมาณการจราจรต่ำ ไม่เกิน 200 คัน/วัน ปริมาณรถบรรทุกหนัก 5 %



แบบแสดงการเสริมเหล็กถนน คลส.
NOT TO SCALE



ขยายรอยต่อ CONSTRUCTION JOINT และ CONTRACTION JOINT
NOT TO SCALE